



2014 burgos
1-7 sept.

uispp

Union International
de Sciences Préhistoriques
& Protohistoriques



ATAPUERCA

XVII World UISPP Congress
XVII^e Congrès Mondial de l'UISPP
XVII Congreso Mundial de UISPP

Session A6a

Human Occupations in Mountain Environments

A “Total Archaeology Project” on the uplands of San Vito di Cadore (Dolomites, Belluno province, Italy)

F. Carrer, F. Cavulli, F. Fontana, D. Visentin, C. Mondini, P. Cesco Frare, A. Pedrotti

CEDNEA ANTEPRIMA



CEDNEA.it, il sito di informazione sulla nascita del Centro Espositivo e di Documentazione Naturalistica, Etnografica ed Archeologica di San Vito di Cadore, Dolomiti, Italia

The Project

CEDNEA ANTEPRIMA

CEDNEA.IT, il sito di informazione sulla nascita del Centro Espositivo e di Documentazione Naturalistica, Etnografica ed Archeologica di San Vito di Cadore, Dolomiti, Italia

[HOME](#) [BLOG](#) [L'AREA](#) [PROGETTI](#) [ATTIVITÀ](#) [REPERTI](#) [NOTE](#) [CEDNEA](#) [AUDIOGUIDE](#) [WEBGIS](#)

Raccolta dati di superficie 57



CEDNEA 6, un territorio strategico
2:25



CEDNEA 5, il futuro
1:59



Raccolta dati di superficie 57
1:31



Raccolta dati di superficie 56
1:36



CEDNEA 4, prima bozza del progetto 3/14
2:13



Raccolta dati di superficie 55
1:07



Raccolta dati di superficie 54
1:15



Raccolta dati di superficie 53
1:06



BLOG NEWS

MesoLife 2

25 giugno 2014
CONVEGNO INTERNAZIONALE MESOLIFE – A MESOLITHIC PERSPECTIVE ON ALPINE AND NEIGHBOURING TERRITORIES
COMUNICATO STAMPA Dall'11 al 14 giugno 2014 si è svolto a Selva di Cadore (BL), presso il... [leggi»](#)

Costituito il CPC

29 maggio 2014
In questi giorni si è costituito il Comitato Promotore che si occuperà della realizzazione del Cednea. Questo comitato è composto dal Comune di San Vito di Cadore, dalle Regole di San Vito e... [leggi»](#)

MesoLife

25 marzo 2014
Convegno Internazionale "MesoLife. A

- Started in 2011 and still on-going

- Funded by San Vito di Cadore Municipality

AIMS:

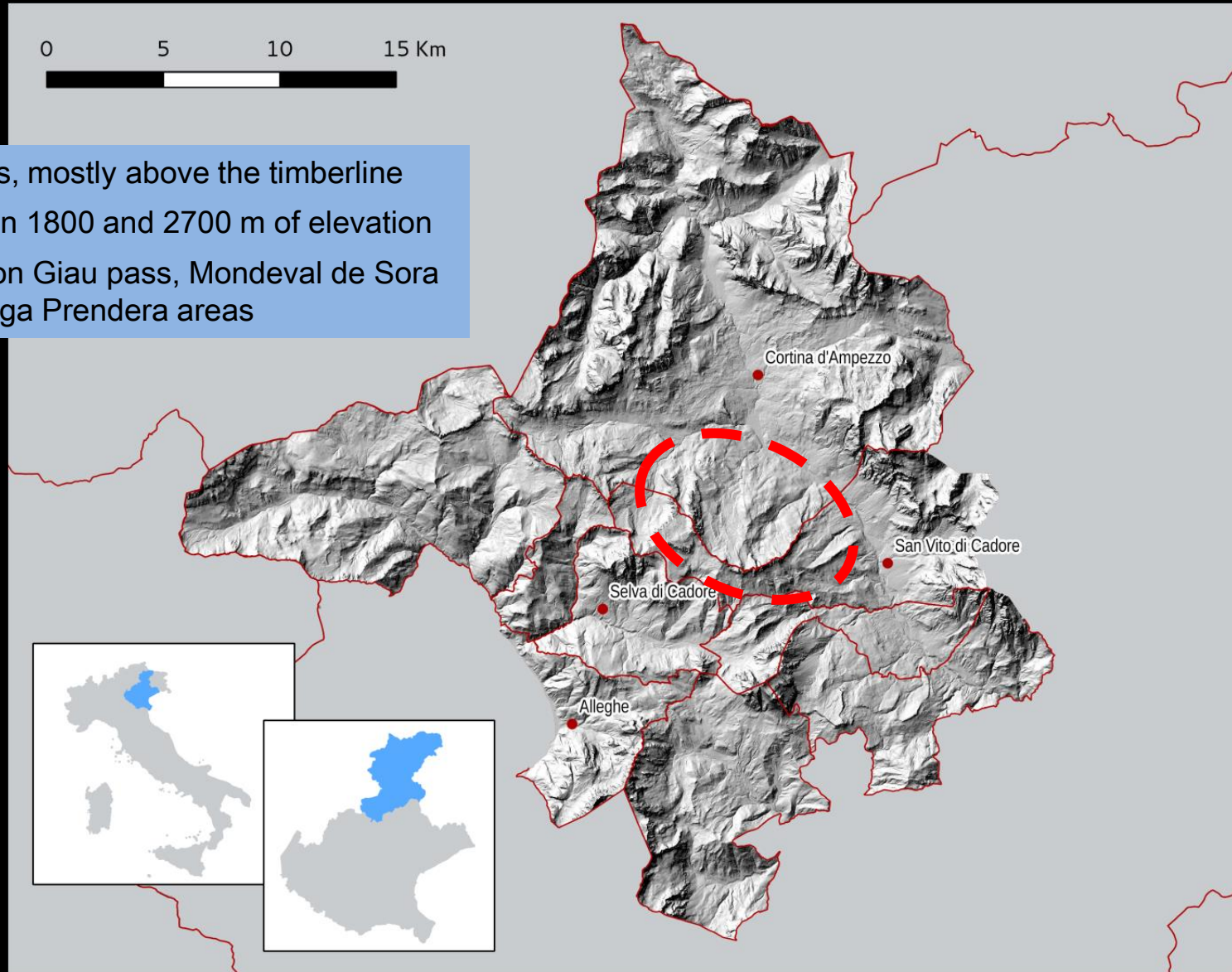
- Recording and interpreting the evidence of human occupation of an upland area of the Dolomites from Prehistoric to Modern times

- building up a learning centre of the upland landscape (Cednea – Centro espositivo e di documentazione naturalistica, etnografica ed archeologica)

www.cednea.it/

The study area

- Uplands, mostly above the timberline
- Between 1800 and 2700 m of elevation
- Focus on Giau pass, Mondeval de Sora and Malga Prendera areas



Preliminary data collection

GLI ULTIMI GRANDI CACCIATORI MESOLITICI E LE PRIME COMUNITA' DI AGRICOLTORI ALLEVATORI NEL TERRITORIO BELLUNESE

57

di Piergiorgio Cesco Frare e Carlo Mondini (*)

L'intraprendenza e la versatilità dell'uomo preistorico traspiono evidenti in età mesolitica, rimarcate da quel particolare fenomeno di sussistenza legato alla pratica della caccia stagionale, la quale indusse gruppi di cacciatori, a raggiungere gli ambienti di alta montagna in un processo

(*) - Associazione degli Amici del Museo di Belluno



Lavori - Soc. Ven. Sc. Nat. - Vol. 32: 49-53, Venezia, 31 gennaio 2007

RECENTI TESTIMONIANZE DI FREQUENTAZIONE MESOLITICA D'ALTA QUOTA (DOLOMITI AGORDINE ED AMPEZZANE)

SERGIO MARSALE*, MAURIZIO REBERSCHAK**

Key words: Prehistory, Mesolithic, Dolomites.

Riassunto

Gli Autori segnalano nuovi ritrovamenti mesolitici negli alti bacini dei torrenti Boite, Cordevole, Travignolo. Questi ritrovamenti contribuiscono a definire meglio le direttrici di spostamento degli antichi gruppi umani nell'ambito del popolamento del versante sud-orientale delle Alpi nell'Olocene antico.

Abstract

Recent testimonials of high altitude Mesolithic presence (Dolomites of Agordo and of Ampezzo).

The Authors point out new Mesolithic findings in the high basins of the Boite, Cordevole, Travignolo's torrents. These findings contribute to define better the directions of the displacement of the ancient human groups in the circle of the peopling of the South-East Alps in the Olocene ancient.



Nel corso di un sopralluogo effettuato nell'estate del 1981, nell'ambito del programma di riconoscimento di frequentazioni mesolitiche in quota promosso dal Museo Tridentino di Scienze Naturali, a circa 2100 metri di altitudine in posizione ampiamente panoramica sul passo, sono state individuate diffuse tracce di antropizzazione.

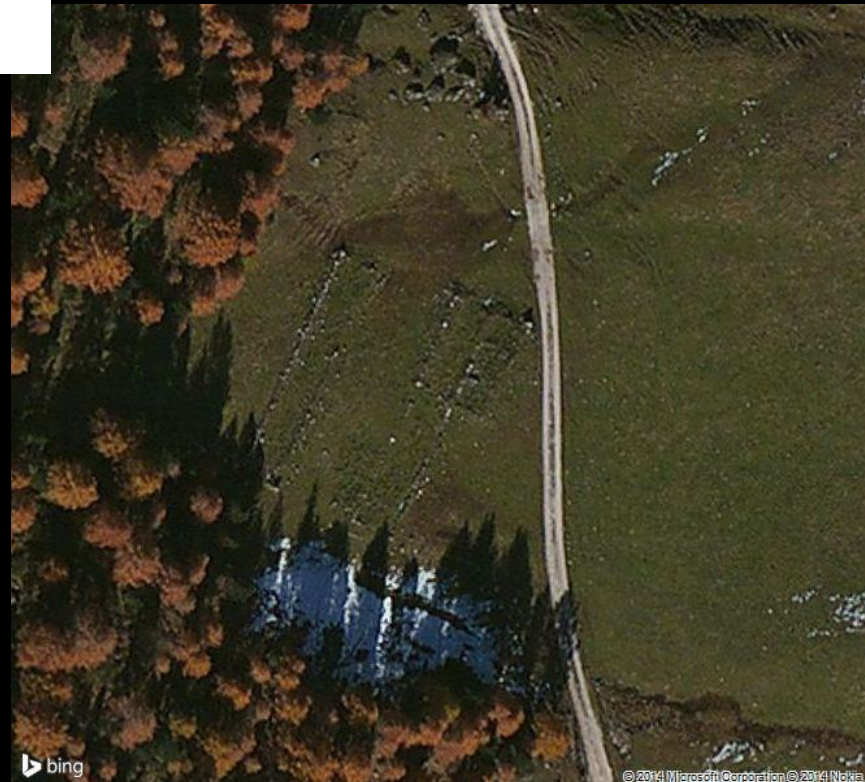
Tali tracce si situano su terrazzi dominanti ad est la testata della valle. Sono presenti vari elementi di litotecnica laminare probabilmente riferibili ad episodi nell'ambito del mesolitico.

B. Begolini - D. Loss - D. Nisi

PASSO GIAU (Belluno)



Remote sensing



Bibliographical research

Survey strategy



- Positioning with handheld GPS
- Information recording
- Graphical documentation



Chronological span

- Prehistory: e.g. a lithic scatter
- (Post-)Medieval age: e.g. a dry stone hut
- Contemporary age: e.g. a still-used hut

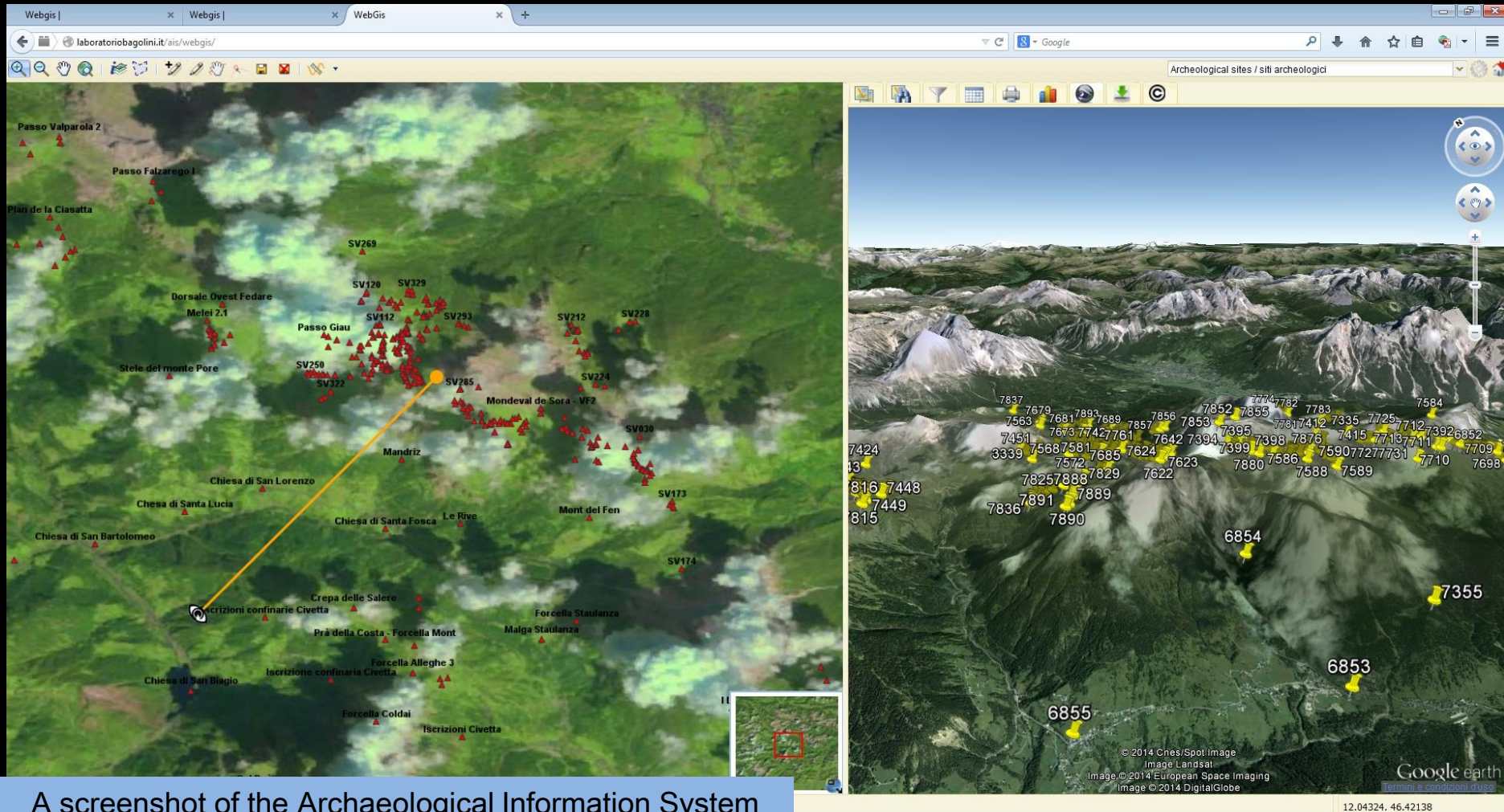


Multiscalar approach

- Micro-scale: e.g. a lithic scatter
- Meso-scale: e.g. an engraving
- Macro-scale: e.g. an hut



Data management

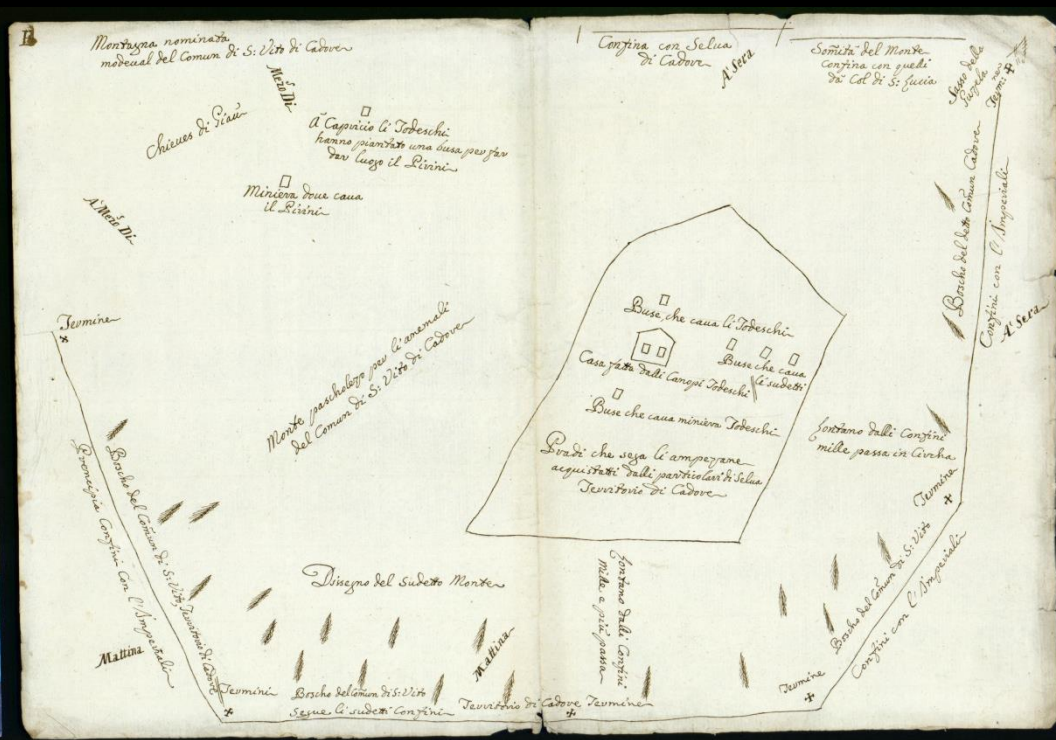


A screenshot of the Archaeological Information System

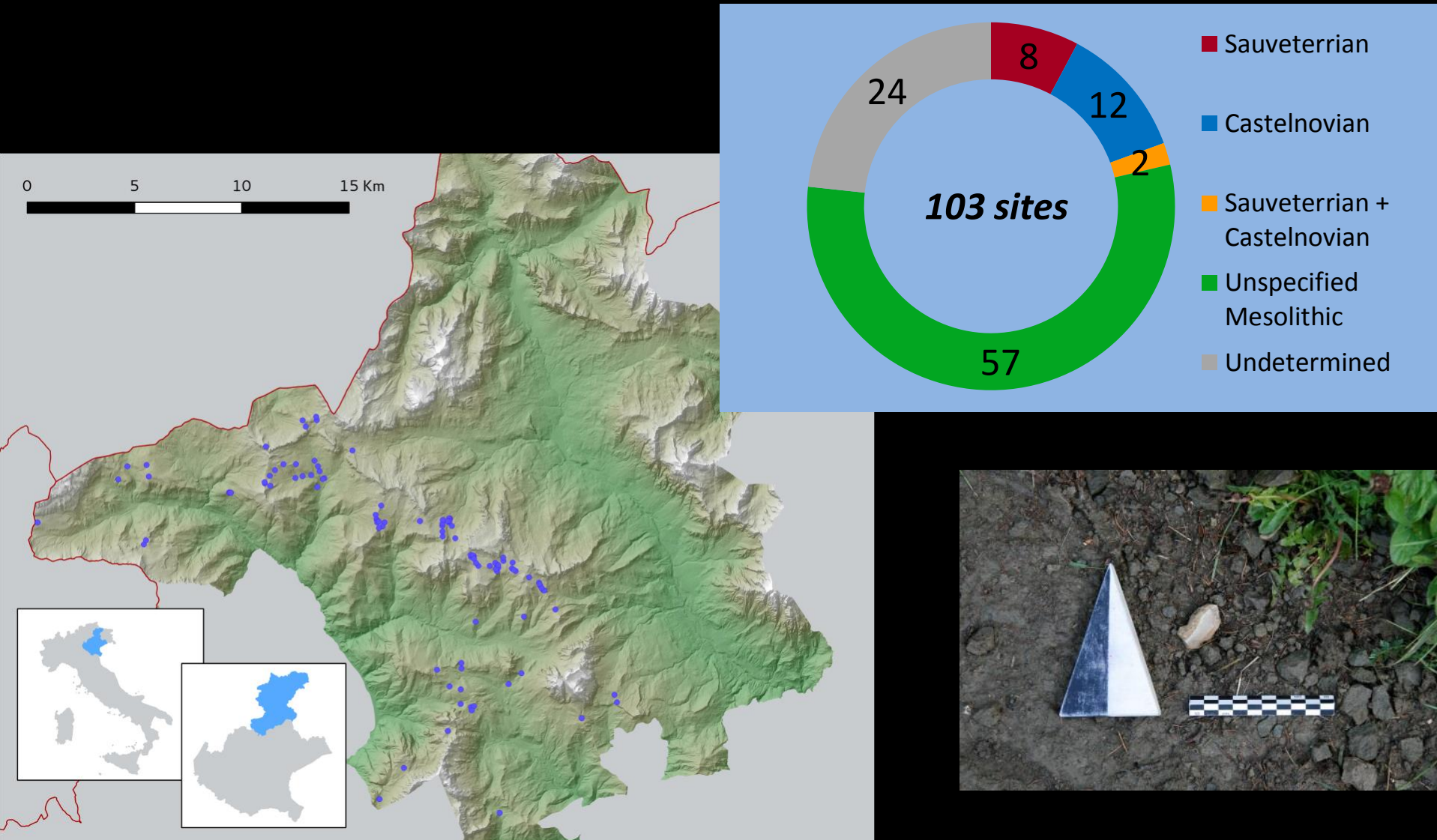
Archive survey

Cadastral of Mondevail, 1816

Mines of Col Piombin, 18th century



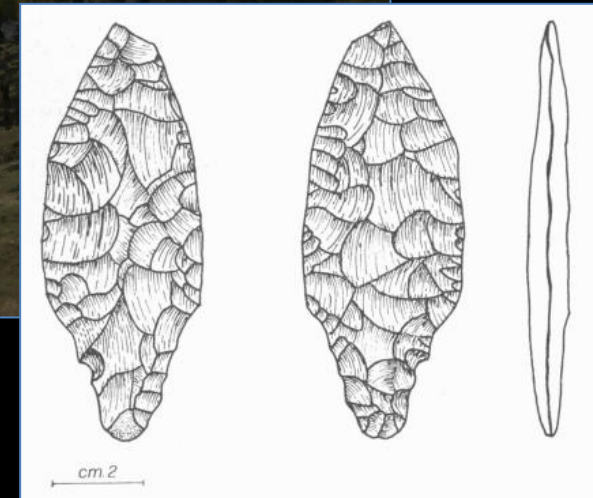
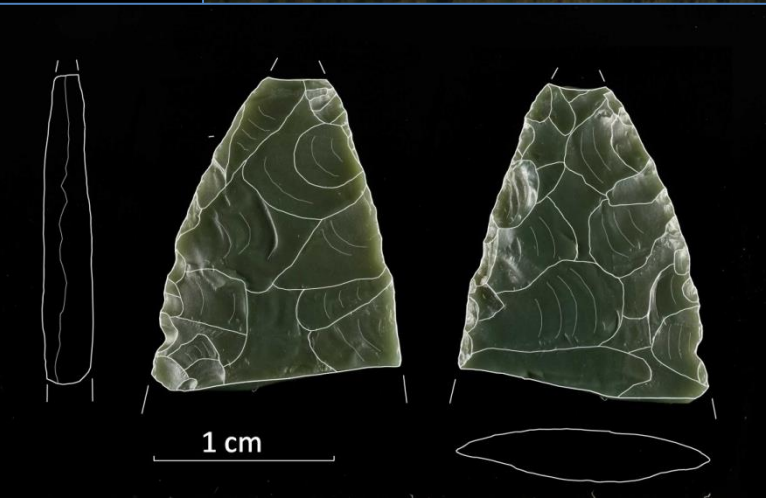
Results: the last hunter-gatherers



Results: the first farmers and herders

Lastoni di Formin

Monte Cenera



Results: pastoral sites

Piani di Possolive

16th – 17th century?



Mining exploitation



Col Piombin

17th – 18th century



Rock engravings

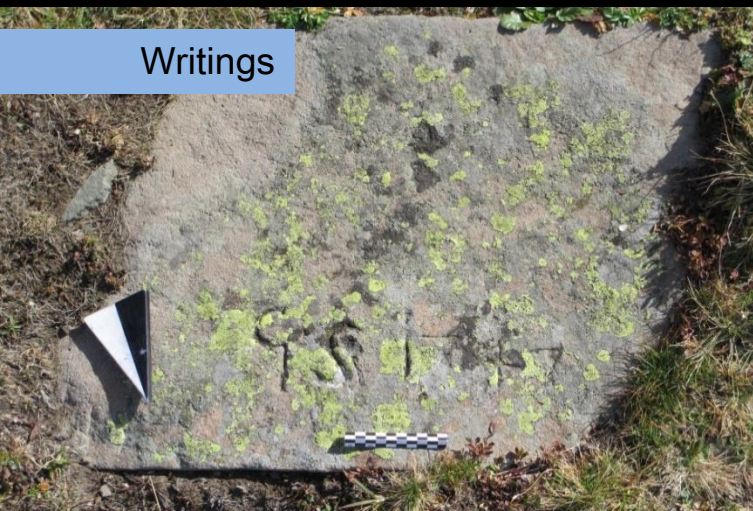
Cup marks



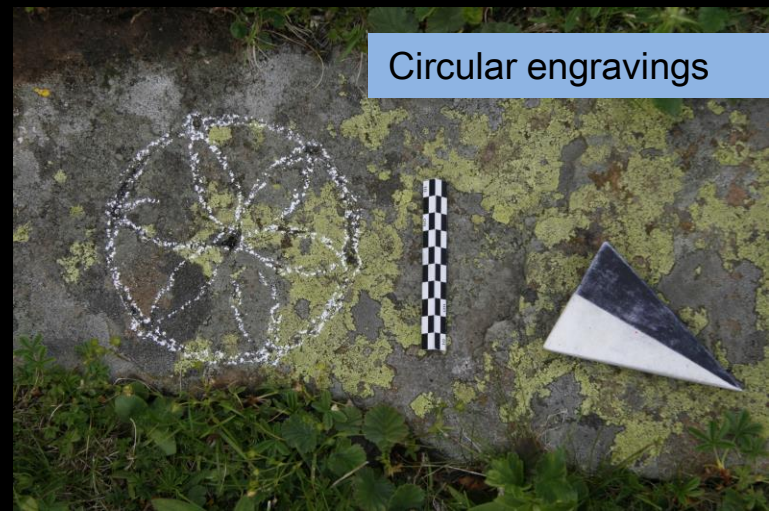
Cross-shaped marks



Writings



Circular engravings



World War I structures



Melei – Monte Pore

Col Duro



Results: Modern exploitation



Concluding remarks

- Long-time occupation of high altitudes characterized by many persistent places
- Similar settlement strategies and mobility, influenced by environmental/morphologic features
- A particularly rich and interesting Mesolithic evidence
- High number of engraved circles, whose abundance is unique in the alpine

Future perspectives

- Excavation of the most interesting evidence
- Support for tourism and territorial planning
- Development of touristic itinerary